

Typenblatt Garage Typ Maxi

Abmessungen	Längen	5,78 m bis 7,18 m 2-teilig (Schritte von 10 cm) 8,48 m bis 10,78 m 3-teilig (Schritte von 10 cm)
	Breiten	5,95 m bis 7,95 m (Schritte von 10 cm)
	Höhen	2,62 / 2,73 / 2,83 / 2,98 m

Baubeschrieb

- Armierter Beton C 35/45, Wände und Decke aus einem Guss
- Betonboden frost- und tausalzbeständig
- Innenanstrich zweifarbig gesprenkelt
- Aussenwände haftgrundiert für bauseitigen Abrieb/Anstrich
- Flachdachwanne mit wasserdichter Beschichtung und Kiesauflage
- Dachentwässerung über Fallrohr innen an der Seitenwand bis Unterkante Garagenboden
- Kipptor mit Holzfüllung in voll verzinkter Ausführung
- Belüftung unter und über Tor sowie mittels Lüftungsöffnungen in der Rückwand
- Wagentürschutzleisten 2 m lang an den Seitenwänden
- Dachrandeinfassung aus Aluminium

Verwendung

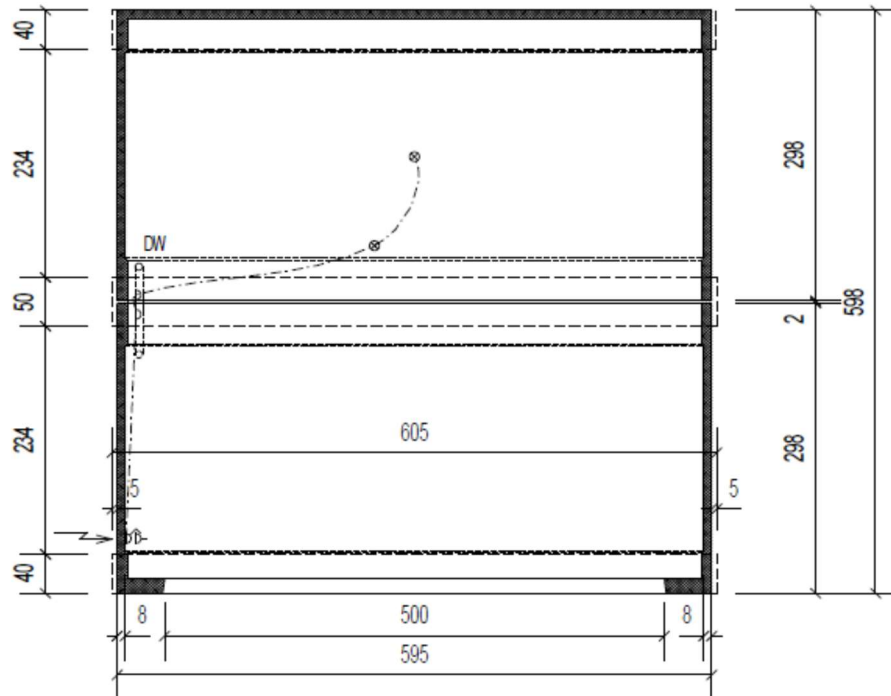
- freistehend
- als Reihengarage

Mögliche Zusatzausstattungen

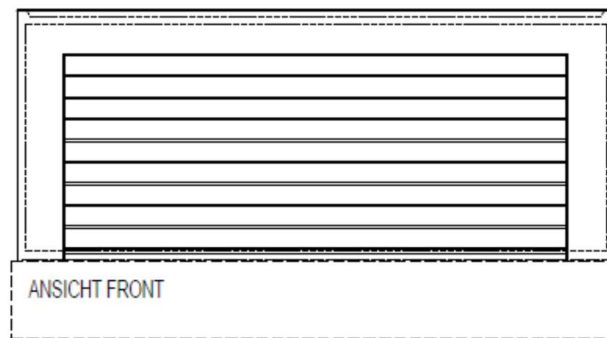
- Aussparungen in Wänden/Decke/Boden
- Brüstungen und Vordächer
- Aussenputz (Spritzputz)
- Diverse Torvarianten z.B. Sektionaltore isoliert, Tore mit eingebauter Servicetüre, weitere Torfarben etc,
- Nebentüren passend zum Tor
- Kunststofffenster isolierverglast mit Dreh-/Kippbeschlag
- Torantrieb und Zubehör wie Schlüsselschalter, Funk-Codetaster etc,
- Leerrohrinstallation unter Putz für bauseitige Elektroinstallation



Grundriss 2-teilig



Frontansicht



Systemschnitt (2-teilig ohne Unterzug)

